



BG0089CS

Acabado satinado

Descripción general

- Barra de apoyo abatible trapezoidal, de giro horizontal, con dos puntos de apoyo fijados a pared y suelo y portarrollos, fabricada con tubo de acero inoxidable AISI 304, acabado satinado, de diámetro 32 mm.
- Adecuada para lavabos específicos para personas de edad avanzada o con movilidad reducida. Diseñada para conseguir baños y recintos públicos sin barreras arquitectónicas de accesibilidad.
- Incorpora un sistema de anclaje de seguridad que bloquea la barra en posición perpendicular a la pared y evita que ésta gire accidentalmente. Se desbloquea a conveniencia accionando el mango de fijación.
- Las zonas de agarre de la barra están granuladas para mejorar la adherencia del usuario.
- Máxima durabilidad y resistencia a la oxidación.
- Opcionalmente dispone de un Kit para evitar la conductividad eléctrica (KA0020).

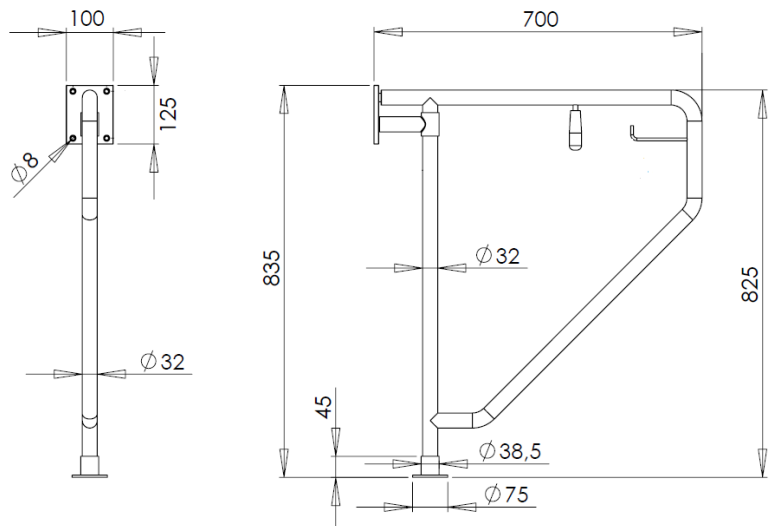
Componentes y materiales

- **BARRA ABATIBLE:** fabricada con tubo de acero inoxidable AISI 304 acabado satinado, de diámetro exterior 32 mm, doblado en forma trapezoidal y sus dos extremos soldados a la columna vertical de acero inoxidable AISI 304 de diámetro 32 mm. Las zonas de agarre de la barra están granuladas para mejorar la adherencia del usuario. Incorpora un gancho porta-rollos de 120 mm de longitud fabricado con varilla de acero inoxidable AISI 304, de diámetro 6 mm.
- **PLETINA FIJACIÓN PARED:** fabricada con plancha rectangular de 125 x 100 mm, de acero inoxidable AISI 304 acabado satinado y de 10 mm de espesor. Incorpora 4 agujeros avellanados de \varnothing 8 mm, para adosar en pared.
- **PLETINA DE FIJACIÓN AL SUELO:** fabricada con plancha circular de acero inoxidable AISI 304 acabado satinado, de 5 mm espesor y \varnothing 75 mm, con 3 agujeros de \varnothing 7 mm avellanados para adosar en el suelo.
- **MANGO DE DESBLOQUEO:** fabricado en termoplástico negro.

Especificaciones técnicas

Dimensiones	700 x 835 x 100 mm
Diámetro barra y columna vertical	\varnothing 32 mm
Espesor pletina fijación a pared	10,0 mm
Espesor pletina fijación al suelo	5,0 mm
Diámetro portarrollos	\varnothing 6,0 mm

Dimensiones

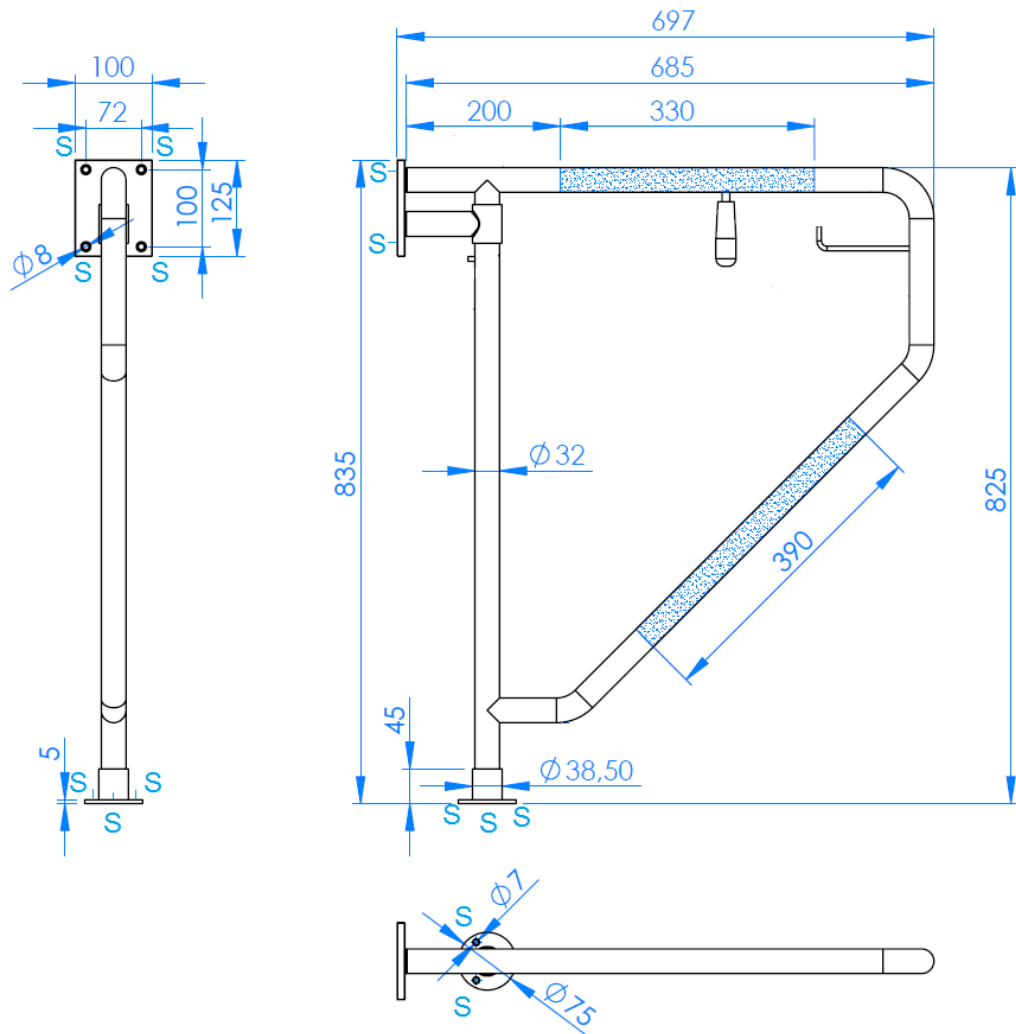


Dimensiones: \pm 4%

Montaje

Alturas recomendadas de instalación

Fijar la barra de apoyo a la pared y al suelo a través de los agujeros de la pletina de anclaje a la pared, y al suelo utilizando tornillos de acero inoxidable y teniendo en cuenta las distancias de los puntos indicados por una "S" en la figura siguiente:



Mediclinics no se responsabiliza del óxido que aparezca en sus barras y ayudas técnicas provenientes de rozaduras/golpes ocasionados por una mala instalación.

No es recomendable instalar barras de la línea Mediepoxi (barras de acero pintado blanco) en lugares en contacto directo con el agua. Tampoco es recomendable hacerlo en ambientes húmedos y/o que contengan cloritos en el ambiente.

Mediclinics, S.A., se reserva el derecho a efectuar cambios y/o modificaciones en los productos y sus especificaciones sin previo aviso
Revisión 11-18 © mediclinics S.A.

